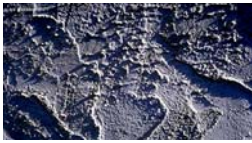
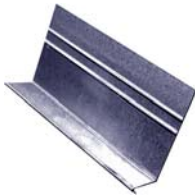


Estuco De Metals



Parada Del Estuco De #34L

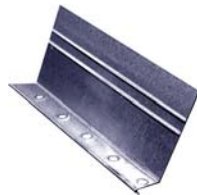
Award #34L se utiliza generalmente para los usos de la pared del estuco de la capa del exterior 3. Fabricado con un 3-1/2" llo "reborde de la pared para satisfacer códigos actuales. El reborde de la pared también tiene 2 refuerzos que se puedan utilizar para alinear la parada del estuco para la cobertura del 13/16" o del 5/16" en el travesaño del fango. Disponible en tierra del 7/8" solamente.



10' Longitudes - 100' Empaquetado Por Paquete

Parada Del Estuco De #36L

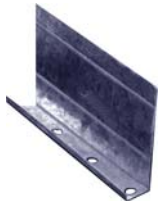
Award #36L se utiliza generalmente para los usos de la pared del estuco de la capa del exterior 3. Fabricado con un 3-1/2" llo "reborde de la pared para satisfacer códigos actuales. El reborde de la pared también tiene 2 refuerzos que se puedan utilizar para alinear la parada del estuco para la cobertura del 13/16" o del 5/16" en el travesaño del fango. Disponible en tierra del 7/8" solamente. Disponible con o sin agujeros de gotear.



10' Longitudes - 100' Empaquetado Por Paquete

Metal Del Molde Del Goteo J-8

Award J-8 se utiliza generalmente como parada del yeso o del estuco en el travesaño del fango. Fabricado con 3-1/2" llo "reborde de la pared para satisfacer códigos actuales. La base del 7/8" está disponible con o sin agujeros de gotear.



10' Longitudes - 100' Empaquetado Por Paquete

J-33 Uno Capa Screed

Award J-33 uno se utiliza generalmente con el tablero de la espuma para los usos de un estuco de la capa. Fabricado con un 3-1/2" llo "reborde de la pared para satisfacer códigos actuales. La base del 3/8" está disponible con o sin agujeros de gotear.



10' Longitudes - 100' Empaquetado Por Paquete

#7 Travesaño Screed

El travesaño Screed de la concesión #7 se utiliza generalmente para los usos de la pared del estuco de la capa del exterior 3. Fabricado en el 4", el 5" y 5-1/2" dimensiones. Disponible con o sin agujeros de gotear.

Disponible en Cubre



10' Longitudes - 100' Empaquetado Por Paquete

Grano De la Cubierta #66

El grano de la cubierta de la concesión #66 está para el uso en ventana y los marcos de puerta, disponibles con agujeros de gotear.

3/4" or 7/8"



10' Longitudes - 300' Empaquetado Por El Cartón